

Case Study - välimeedia kampaania mõju müügile

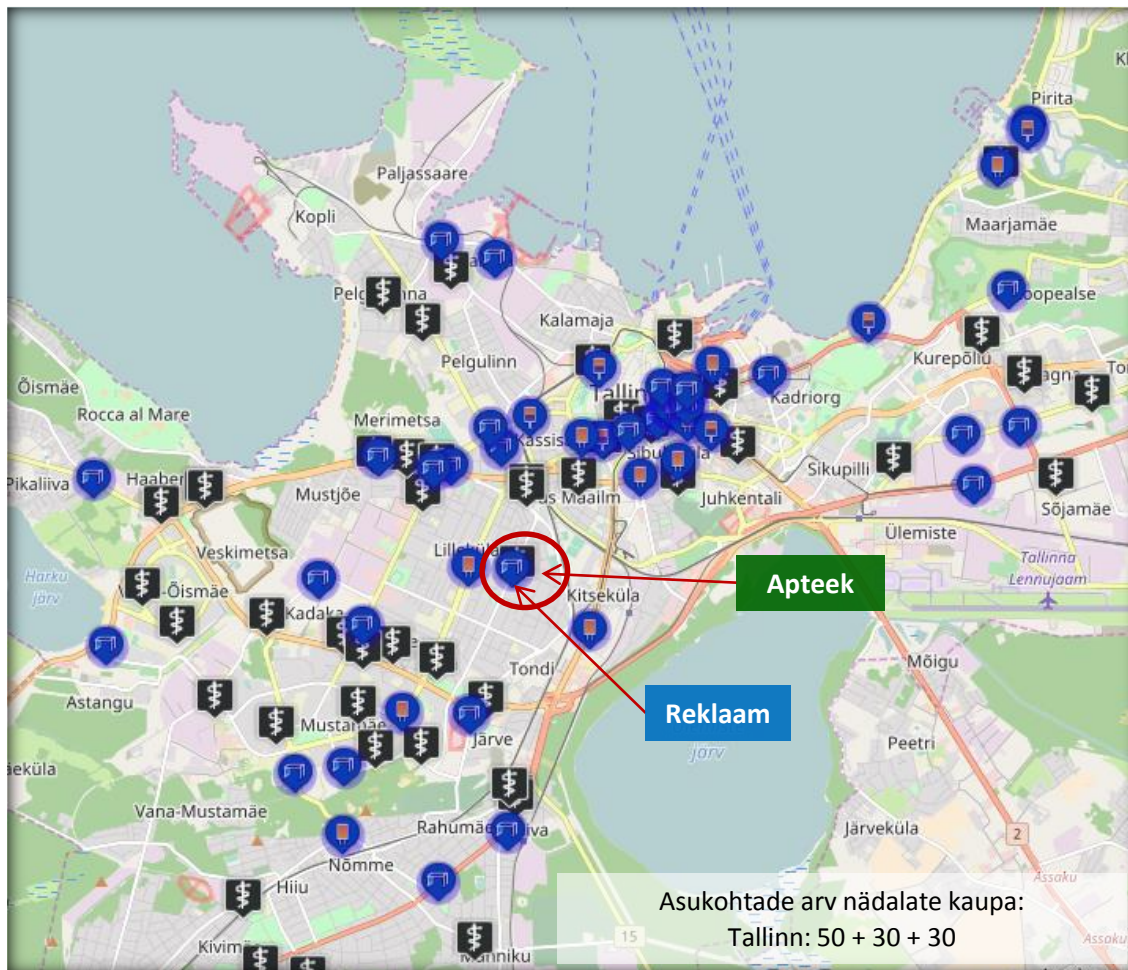
Sanofi **Magne B6**

Kampaania periood: 3.04. – 23.04.2017



## Planeeringu põhimõtte ja geograafia

Magne B6



### Planeering:

- ½ planeeringust: Apteekide pakett
- ½ - ülelinnaline planeering

Apteekide paketi reklaami asukoht < 2 min apteegist.



**Magne B6 reklaam  
25 apteegi lähedal**

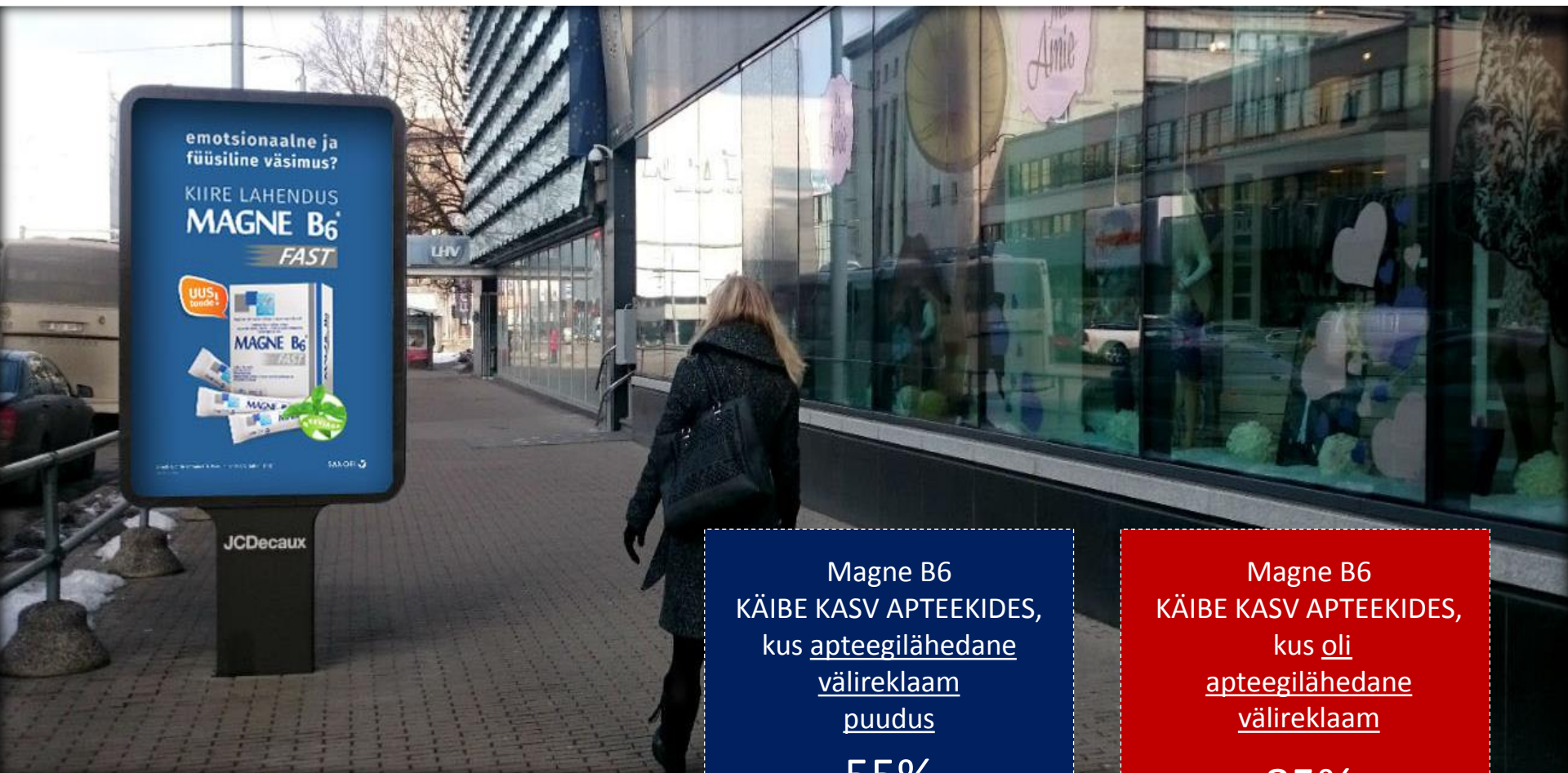
**Muu meedia:** print, POS, online ja tele

Tele: vasakul nurgas teatud programmidel sponsorlus, ehk logo näitamine.



Käibe muutused kampaania ajal:  
Võrdlusperiood: märts 2017 vs aprill 2017

Magne B6



Magne B6  
KÄIBE KASV APTEEKIDES,  
kus apteegilähedane  
välireklaam  
puudus

55%

Magne B6  
KÄIBE KASV APTEEKIDES,  
kus oli  
apteegilähedane  
välireklaam

85%